

SKIN CARE COLLECTION  
TO ENHANCE YOUR  
BEAUTY SINCE 1995

## エルテオ オイルクレンザー E

<薬用メイク落とし>

[レフィル] 300mL

医薬部外品

### スキンケア ステップ

- オイルクレンザー ▶ ソープ ▶
- スキンローション ▶ エッセンス ▶
- ミルクローション ▶
- インテリジェント クリーム ▶

ご使用方法：適量（目安としてディスペンサー3～5プッシュ分）を乾いた手にとり、メークとよくなじませた後、水またはぬるま湯で十分に洗い流してください。

発売元 株式会社セブテムプロダクツ  
名古屋市中区錦3-11-33  
お客様相談室 ☎0120-801-777  
www.septem.co.jp  
製造販売元 株式会社セブテム総研  
大阪府大阪市北区堂島2-4-27

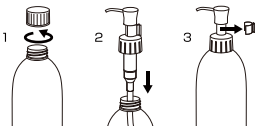
お肌に異常が生じていないかよく注意してご使用ください。お肌に合わないときはご使用をおやめください。目に入ったときは、すぐに洗い流してください。

有効成分：グリチルリチン酸ステアリル  
その他の成分：流動パラフィン、トリ2-エチルヘキサン酸グリセリル、ジイソステアリン酸PEG、トリスチステアリン酸POEグリセリル、DPG、精製水、アルテアエキス、月見草油、BG

アレルギーテスト済み  
ノンcomedジェニックテスト済み  
（すべての方にアレルギーやcomed  
<ニキビのもと>が発生しないというわけではありません。）

MADE IN JAPAN

### エルテオ ディスペンサー(別売)の取付方法



1. 本品のキャップをとり外します。
2. ディスペンサーを静かに入れ、ネジの部分をしっかりとまわし込み固定します。
3. ディスペンサーのストッパーを外してからご使用ください。

ご注意：●本品には中栓がありませんので、キャップを開ける際はこぼれないように十分ご注意ください。●ディスペンサーを持つときは、内容物に触れる部分にさわったり、床などに置かないようにしてください。もしこのようなことがあった場合は、十分に水洗いし、完全に乾かしてから取り付けてください。●ディスペンサー取付時は、内容物があふれ出ないようにご注意ください。●内容物の衛生上、ご使用期間中はディスペンサーを容器からとり外さないでください。●ディスペンサーの使用期間は1年間を目安にご使用ください。

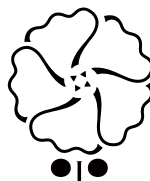
ご使用上の注意：●お肌に異常が生じていないかよく注意してご使用ください。●傷やはれもの、湿しん、かぶれなどの異常のある部位にはご使用にならないでください。●化粧品がお肌に合わないとき、即ち次のような場合にはご使用をおやめください。①使用中、赤み・はれ・かゆみ・しげき・色抜け（白斑など）・黒ずみなどの異常があらわれた場合。②使用したお肌に直射日光があたって上記のような異常があらわれた場合。そのまま化粧品の使用を続けると症状を悪化させることがありますので、皮膚科専門医、またはセブテムお客様相談室にご相談ください。

保管および取り扱い上の注意：●乳幼児の手の届かないところに保管してください。●極端に高温または低温の場所、直射日光のあたる場所には保管しないでください。●容器を横に傾けてご使用されますと容器の構造上、液もれすることがあります。できるだけ立ててご使用ください。

\*ディスペンサーを取り付ける関係上、エルテオ スキンローションに比べ、液面が低くなっておりますが、内容量の300mLは確保しております。



オイルクレンザー  
[レフィル]



ALTHAEA OIL

OIL CLEANSER

MEDICATED  
COSMETICS

商品コード 3507

